

Projekt

z dnia 10 października 2024 r.  
Zatwierdzony przez .....

**BURMISTRZA**  
**Maciej Chaberski**  
**Z-CA BURMISTRZA**

**UCHWAŁA NR .....**  
**RADY MIEJSKIEJ W KĘPICACH**

z dnia 10 października 2024 r.

**w sprawie zaliczenia dróg do kategorii dróg gminnych oraz ustalenia nowego przebiegu istniejącej drogi gminnej**

Na podstawie art. 7 ust. 1 pkt 2, art. 18 ust. 2 pkt 15 oraz art. 40 ust. 1 ustawy z dnia 8 marca 1990 r. o samorządzie gminnym (t.j. Dz. U. z 2024 r. poz. 609 z późn. zm.) w związku z art. 7 ust. 1, 2 i 3 ustawy z dnia 21 marca 1985r. o drogach publicznych (t.j. Dz. U. z 2024 r., poz. 320 z późn. zm.)

**Rada Miejska w Kępicach,**  
**po zasięgnięciu opinii Zarządu Powiatu Słupskiego,**  
**uchwala, co następuje:**

**§ 1.** Do kategorii dróg gminnych zalicza się następujące drogi:

- 1) droga gruntowa w miejscowości Ciecholub, obejmująca działkę nr 38, w obrębie ewidencyjnym Ciecholub, prowadząca do zabudowań jednorodzinnych.
- 2) odcinek drogi obejmujący działki o numerach ewidencyjnych: 512/5, 512/7, 512/3, obręb Kępice, posiadający połączenie z drogą gminną nr 159525 G (ul. Jana Kochanowskiego) oraz stanowiący dojazd do zabudowań jednorodzinnych.
- 3) droga gruntowa przebiegająca przez działki o numerach: 322 w obrębie ewidencyjnym Barwino oraz dz. nr 327 w obrębie ewidencyjnym Korzybie, posiadająca połączenie z Drogą Wojewódzką nr 209 w miejscowości Barwino i prowadząca do miejscowości Osieki.

**§ 2.** Ustala się nowy przebieg istniejącej drogi gminnej o numerze 159003 G, w sposób przedstawiony w poniższej tabeli:

Lp.	Dotychczasowy przebieg	Dotychczasowe numery działek geodezyjnych	Nowy przebieg	Nowe numery działek geodezyjnych
1.	Korzybie droga woj. nr 209 – Gościeradz (Ameryka) – Barwino droga woj. nr 209	341, 103/6, 330/2, 406, 330/3	Droga woj. nr 209 – Gościeradz	330/3, 406, 330/2, obręb Barwino

**§ 3.** Szczegółowe położenie i przebieg dróg wymienionych w §1 oznaczone jest na mapach stanowiących załączniki 1-4 do niniejszej uchwały.

**§ 3.** Wykonanie uchwały powierza się Burmistrzowi Kępic.

**§ 4.** Uchwała wchodzi w życie po upływie 14 dni od dnia ogłoszenia w Dzienniku Urzędowym Województwa Pomorskiego.

Załącznik Nr 1 do uchwały Nr .....  
Rady Miejskiej w Kępicach  
z dnia 10 października 2024 r.



**Kępice - System Informacji Przestrzennej**  
Miasto i Gmina Kępice  
skala 1 : 2000

**Ciecholub, gmina Kępice**



Niniejszy wydruk nie stanowi dokumentu w rozumieniu przepisów prawa.  
Wydrukowano w serwisie kępice.e-mapa.net dnia 2024-08-28 10:15:42

**Legenda:**  
- poglądowy przebieg drogi, dz. nr 38, obręb Ciecholub

strona 1

Załącznik Nr 2 do uchwały Nr .....  
Rady Miejskiej w Kępicach  
z dnia 10 października 2024 r.



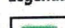
Kępice - System Informacji Przestrzennej  
Miasto i Gmina Kępice  
skala 1 : 10000

Barwino-Osieki, gmina Kępice



Niniejszy wydruk nie stanowi dokumentu w rozumieniu przepisów prawa.  
Wydrukowano w serwisie kepice.e-mapa.net dnia 2024-08-28 09:41:03

Legenda:

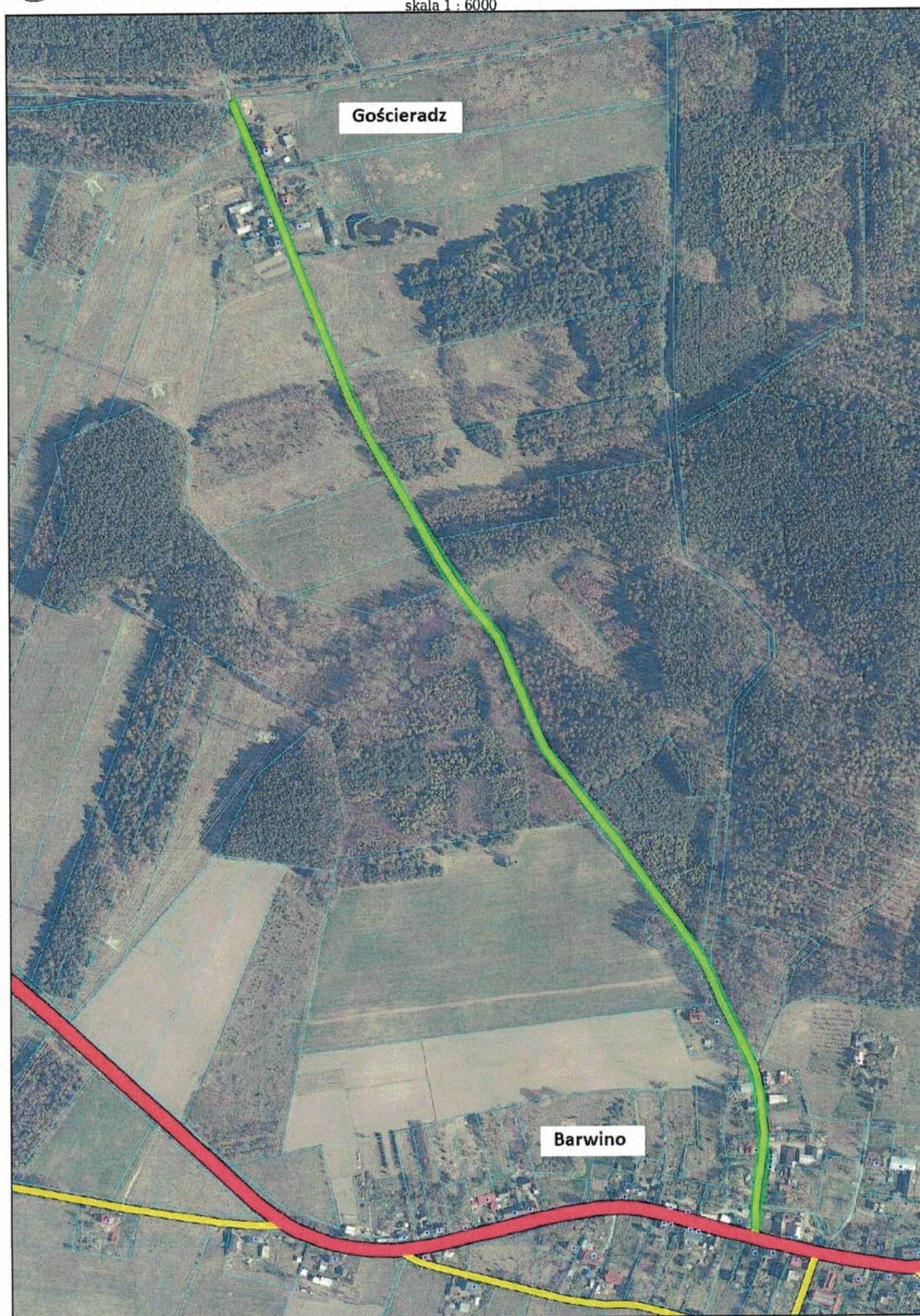
 - poglądowy przebieg drogi relacji Barwino-Osieki, dz. nr 322  
obręb Barwino, 327 obręb Korzybie

strona 1

Załącznik Nr 3 do uchwały Nr .....  
Rady Miejskiej w Kępicach  
z dnia 10 października 2024 r.




**Kępice - System Informacji Przestrzennej**  
Miasto i Gmina Kępice  
skala 1 : 6000



Niniejszy wydruk nie stanowi dokumentu w rozumieniu przepisów prawa.  
Wydrukowano w serwisie kepice.e-mapa.net dnia 2024-09-06 07:55:40

**Legenda:**

 - poglądowy przebieg zmiany drogi gminnej nr 159003G, dz. nr 330/3, 406, 330/2

strona 1

Załącznik Nr 4 do uchwały Nr .....  
Rady Miejskiej w Kępicach  
z dnia 10 października 2024 r.



### Kępice - System Informacji Przestrzennej


Miasto i Gmina Kępice  
skala 1 : 1500

ul. Kochanowskiego, Kępice



Niniejszy wydruk nie stanowi dokumentu w rozumieniu przepisów prawa.  
Wydrukowano w serwisie kępice.e-mapa.net dnia 2024-09-06 10:22:53

#### Legenda:

 - poglądowy przebieg drogi, dz. nr 512/5, 512/7, 512/3, obręb Kępice

strona 1

## **Uzasadnienie**

Zgodnie z treścią art. 7 ustawy z dnia 21 marca 1985 roku o drogach publicznych (t.j. Dz. U. z 2024 r. poz. 320 z późn. zm.), do dróg gminnych zalicza się drogi o znaczeniu lokalnym, które nie są zaliczone do innych kategorii, stanowiące uzupełniającą sieć dróg służących miejscowym potrzebom, z wyłączeniem dróg wewnętrznych. Drogi, które zostały objęte niniejszą uchwałą spełniają ww. kryteria. Dodatkowo działki, na których są one zlokalizowane stanowią własność Gminy Kępice.

Zaliczenie drogi do kategorii dróg gminnych następuje w drodze uchwały rady gminy po zasięgnięciu opinii właściwego zarządu powiatu, dlatego Burmistrz Kępice w dniu 06.09.2024 r. zwrócił się do Zarządu Powiatu Słupskiego z prośbą o wyrażenie opinii dotyczącej zamiaru zaliczenia dróg zlokalizowanych w miejscowościach: Kępice, Ciecholub oraz Barwino do kategorii dróg gminnych. Następnie, Zarząd Powiatu Słupskiego uchwałą nr 136/2024 z dnia 19 września 2024 roku pozytywnie zaopiniował zamiar zaliczenia dróg w w/w. miejscowościach do kategorii dróg gminnych.

Przedmiotem niniejszej uchwały jest również ustalenie nowego przebiegu istniejącej drogi gminnej, co na podstawie ust. 3 cytowanego wcześniej artykułu, następuje w drodze uchwały rady gminy. W związku z tym, że dotychczasowy przebieg drogi gminnej nr 159003G nie jest zgodny ze stanem faktycznym, zasadnym jest dokonanie zmiany jego przebiegu.

W związku z powyższym, podjęcie niniejszej uchwały jest zasadne.